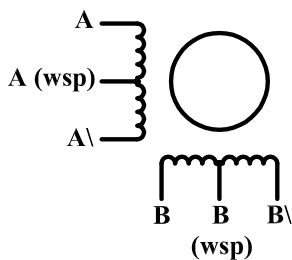
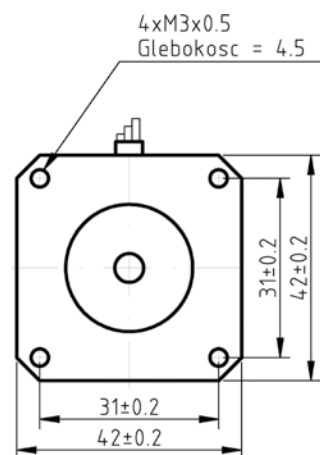
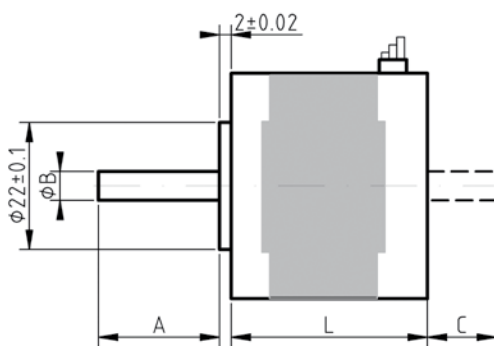
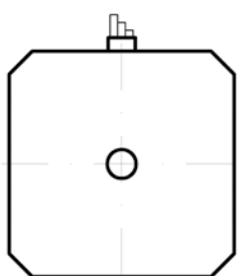


Hybrydowe silniki serii **42BYGDM** charakteryzują się stosunkowo dużym momentem w porównaniu do ich rozmiarów. Znajdują zastosowanie tam, gdzie od dynamiki ważniejsza jest pewność zachowania dużej siły przy małej wykorzystywanej przestrzeni.

Zalecane sterowniki: **SMC 52, SMC 62, SMC 63, SMC 64, SMC 104, SIC 184.**

- silnik 2 fazowy z krokiem $0,9^\circ \pm 5\%$;
- podwyższony moment do $0,42 \text{ Nm}$;
- temperatura pracy $0 \sim +40^\circ\text{C}$;
- klasa izolacji B.



MODEL	TYP SILNIKA	KROK (°)	NAPIĘCIE (V)	PRĄD (A)	REZYSTANCJA (Ω)	INDUKCYJNOŚĆ (mH)	MOMENT (Nm)	BEZWŁADNOŚĆ ROTORA (gcm ²)	WAGA (Kg)
42BYGDM 601B	Bipol	0,9	2,8	1,7	1,6	-	0,42	68	0,36

MODEL	A	B	C	L	KOLORY WYPROWADZEŃ							
	[mm]				A	A\	A*	A*\	B	B\	B*	B*\
42BYGDM 601B	22	5	-	47	czerw.	ziel.	-	-	nieb.	żółty	-	-

