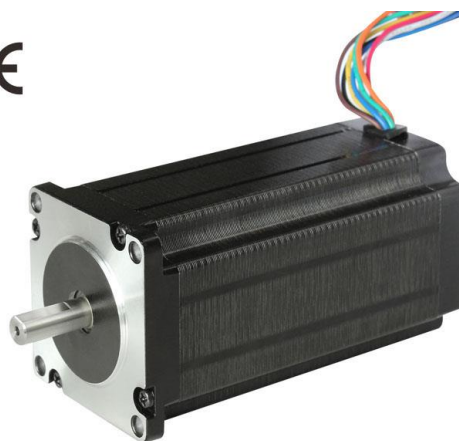
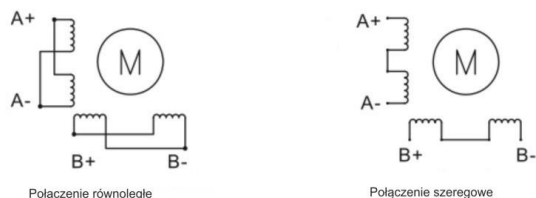


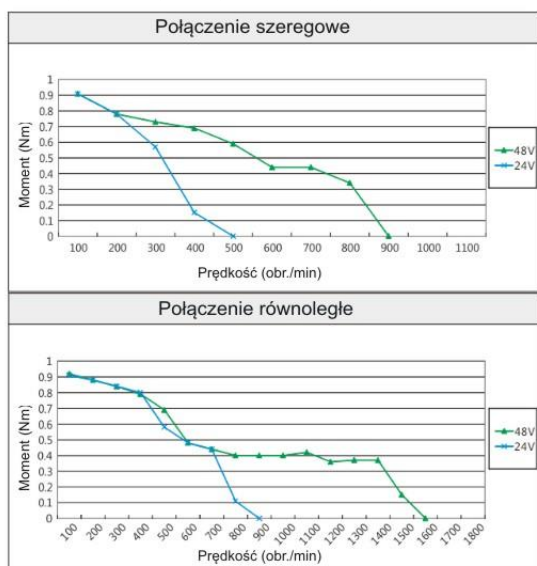
Hybrydowy silnik krokowy z serii 57BYGH ma prąd 1,96 A przy połączeniu szeregowym, 3,92 A przy połączeniu równoległym i moment trzymający 0,9 Nm.

### Schemat podłączenia



Sygnal silnika	Kolor przewodu	Sygnal silnika*	Kolor przewodu
A+	czarny/żółty	A+	czarny
A-	zielony/pomarańcz.	A-	pomarańczowy
B+	czerwony/biały	B+	czerwony
B-	niebieski/brązowy	B-	brązowy

\* zielony połączony z żółtym, niebieski połączony z białym



Parametry	
Krok	1,8°
Prąd	1,96 A (szeregowo); 3,92 A (równoległe)
Moment trzymający	0,9 Nm
Moment tłumiący	0,004 Nm
Rezystancja uzwojenia	0,8 Ω ±10%
Indukcyjność uzwojenia	1,8 mH ±20%
Bezwładność rotora	0,3 kgcm <sup>2</sup>
Ilość wyprowadzonych przewodów	8
Klasa izolacji	B
Impedancja izolacji	Min. 100 MΩ, 500 VDC
Dopuszczalny poziom napięcia	500 VAC przez 1 minutę
Maks. obciążenie osiowe	15 N
Maks. obciążenie promieniowe	75 N
Temperatura pracy	Od -20°C do 50°C
Wzrost temperatury powierzchni	Maks. 80°C (podłączone obie fazy, prąd znamionowy)
Długość silnika L	56 mm
Waga	0,7 kg
Średnica wałka D	6,35 mm
Wymiar D1	5,8 ±0,1 mm

### Rysunek techniczny:

