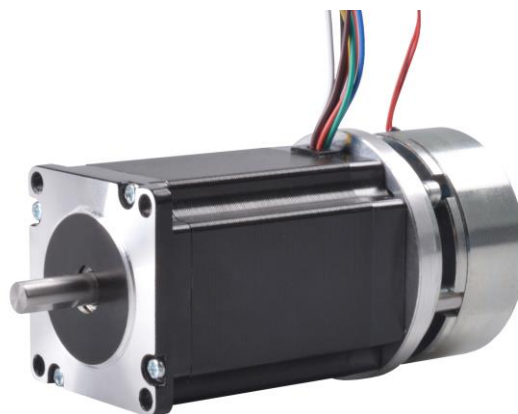
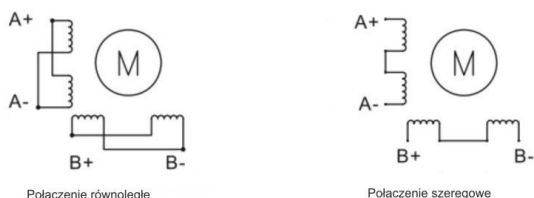


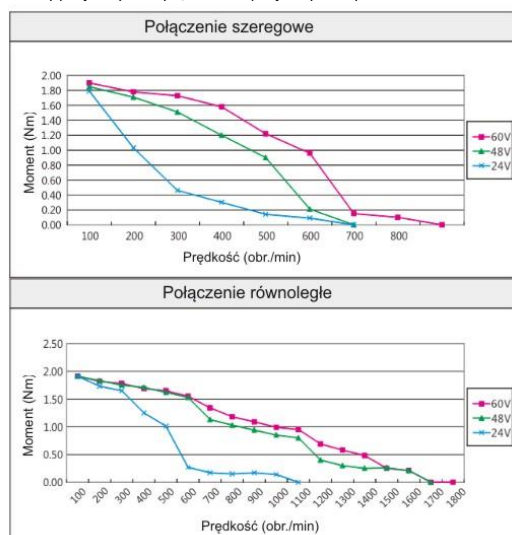
Hybrydowy silnik krokowy z serii 57BYGH ma prąd 2,8 A przy połączeniu szeregowym, 5,6 A przy połączeniu równoległym i moment trzymający 2,2 Nm. Silnik ma zintegrowany hamulec o momencie trzymania 2 Nm.

## Schemat podłączenia



Sygnal silnika	Kolor przewodu	Sygnal silnika*	Kolor przewodu
A+	czarny/zółty	A+	czarny
A-	zielony/pomarańcz.	A-	pomarańczowy
B+	czerwony/biały	B+	czerwony
B-	niebieski/brązowy	B-	brązowy

\* zielony połączony z żółtym, niebieski połączony z białym



Parametry	
Krok	1,8°
Prąd	2,8 A (szeregowo); 5,6 A (równoległe)
Moment trzymający	2,2 Nm
Rezystancja uzwojenia	0,8 Ω ±10%
Indukcyjność uzwojenia	1,8 mH ±20%
Bezwładność rotora	0,53 kgcm <sup>2</sup>
Ilość wyprowadzonych przewodów	8
Klasa izolacji	B
Impedancja izolacji	Min. 100 MΩ, 500 VDC
Dopuszczalny poziom napięcia	500 VAC przez 1 minutę
Maks. obciążenie osiowe	15 N
Maks. obciążenie promieniowe	75 N
Temperatura pracy	Od -20°C do 50°C
Wzrost temperatury powierzchni	Maks. 80°C (podłączone obie fazy, prąd znamionowy)
Długość silnika L	80 mm
Waga	1,1 kg
Średnica wałka D	8 mm
Wymiar D1	7,5 ±0,1 mm
Napięcie zasilania hamulca	24 VDC
Moment trzymający hamulca	2 Nm

## Rysunek techniczny:

